

POUŽITÍ

V rozvodech teplé vody, klimatizace a průmyslových rozvodech olejů a neagresivních pracovních látek

ROZSAH TEPLOT

20°C až + 160°C

PŘIPOJENÍ

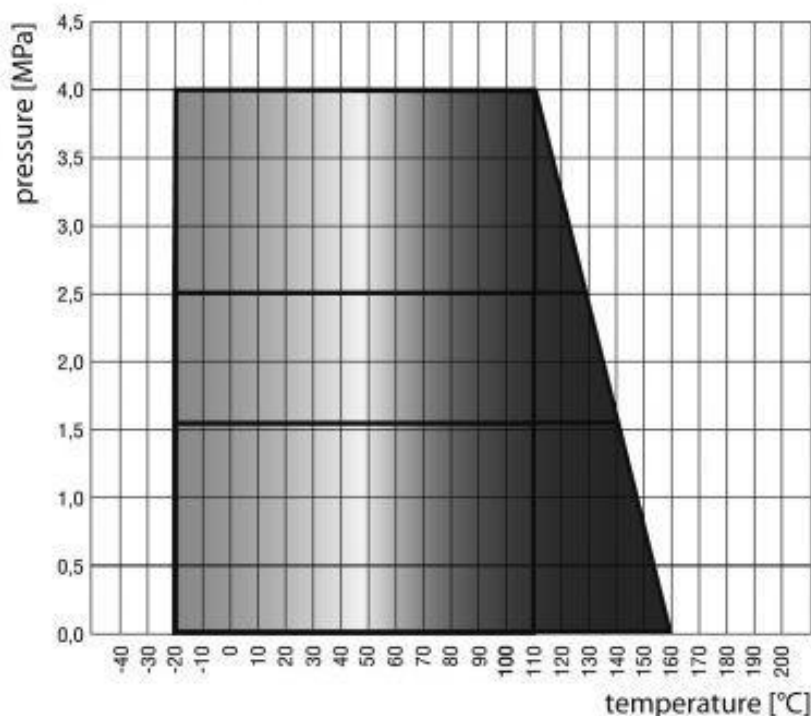
- příruby dle ČSN EN 1092-1 typ B, jiné na poptávku

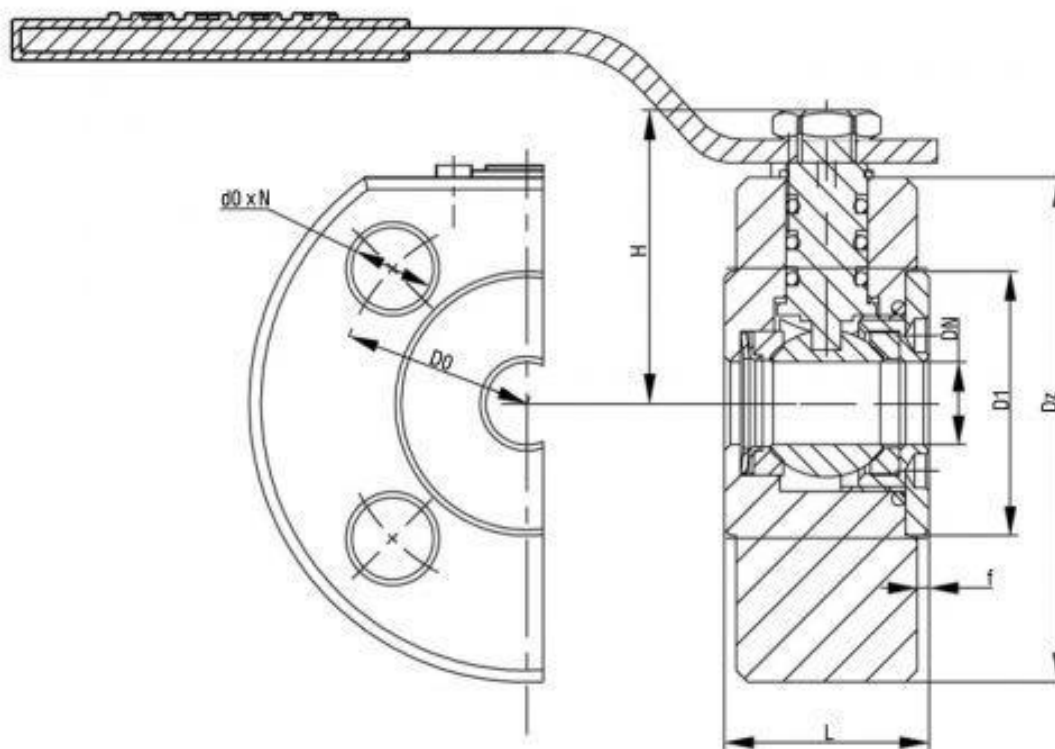


Pozice	Popis	Materiál
1.	Koule	X5CrNi18-10
2.	Sedlo	PTFE+20°C
3.	O-kroužek	VITON
4.	Víko se závitem	S235JR
5.	Doraz	S235JR
6.	Matice	ocel
7.	Pojistný kroužek	ocel
8.	Těleso	S235JR
9.	Čep	S235JR
10.	Spodní kroužek	PTFE+20°C
11.	O-kroužek	VITON
12.	Páka	S235JR
13.	Válcový kolík	ocel



Pracovní rozsah armatur v závislosti na tlaku a teplotě





Tabulka základních rozměrů

DN	D1	D0	d0	Dz	f	L	H	N	Kvs	Hmotnost
15	47	65	14	95	2	40	55	4	14,7	2,2
20	58	75	14	105	2	45	65	4	26,2	3,0
25	68	85	14	115	2	50	70	4	40,9	4,0
32	78	100	M16	140	2	70	100	4	67,0	5,0
40	88	110	M16	150	3	75	105	4	104,7	6,5